

### DETTAGLI

- Abbottonatura a vista con automatici
- 3 tasche
- Maniche arrotolabili
- 2 spacchetti nel fianco

### COLORE

C01 Bianco

### TESSUTO

65% poliestere  
35% cotone  
140 g / m<sup>2</sup>

### TAGLIE

S ÷ 4XL  
Comfort Fit



Le misure indicate si riferiscono alle taglie **S** per i capi femminili, **L** per i capi maschili. Per i capi a taglia unica le misure indicate sono effettive.

La casacca Ricky è un capo evergreen per eccellenza, un articolo trasversale dal gusto pulito e dalla linea rigorosa, realizzato in un leggero poliestere cotone. Presenta una silhouette Comfort Fit, accentuata dai due tagli sul davanti e sul dietro. È caratterizzata da due tasche, dal collo a camicia e da un taschino sul petto con sbieco a contrasto, abbottonatura con classica anellina e manica arrotolabile con alamaro interno. Ricky è proposta in tre varianti: bianca con contrasti quadrettati e sbieco rosso, quadrettata con anellina e sbieco rosso, rossa con sbieco quadrettato nero. Ha la sua versione femminile nella casacca Primula.

### COLORI DISPONIBILI



C01 Bianco

TABELLE TAGLIE  
E CORRISPONDENZE

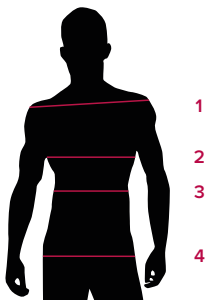


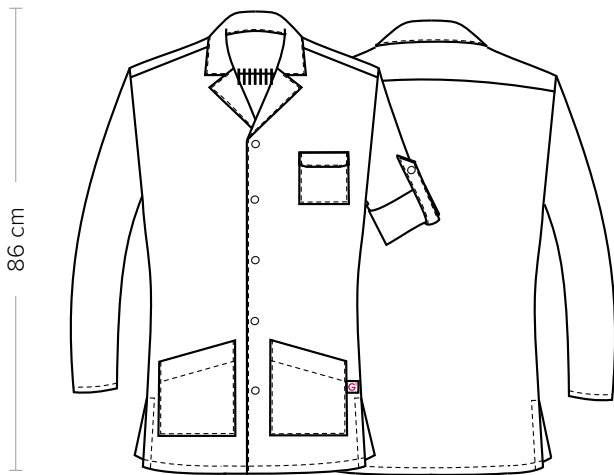
TABELLA ST-G3 COMFORT FIT											
	XXS	XS	S	M	L	XL	XXL	3XL	4XL	5XL	6XL
1 SPALLE											
2 TORACE	90-98	98-102	103-106	107-110	111-116	117-122	123-130	131-138	139-146	147-154	155-165
3 VITA	83-89	89-93	94-97	98-101	102-107	108-113	114-121	122-129	130-137	138-145	146-153
4 BACINO	88-94	94-98	99-102	103-106	107-112	113-118	119-126	127-134	135-142	143-150	151-160

**GUIDA ALLE TAGLIE** **1)** Prendere le misure anatomiche (corpo con abbigliamento intimo) senza stringere mantenendo ben teso il metro. **Nota:** nel caso vogliate indossare dei camici già con dell'abbigliamento sotto prendete le misure già abbigliati. **2)** Nel caso tra le misure prese vi fosse una misura a cavallo fra 2 taglie vi consigliamo di prendere quella più grande. **3)** Le misure della tabella sono espresse in centimetri.

# RICKY

ITEM CODE  
Q9K00252

**Giblor's**  
italian work/life specialist



## DETAILS

- Visible buttoning with press studs
- 3 pockets
- Roll-up sleeves
- 2 side vents

**SIZES**  
S ÷ 4XL  
Comfort Fit

## COLOURS

C01 White

## FABRIC

65% polyester  
35% cotton  
140 g / m<sup>2</sup>



The measures indicated refer to sizes **S** for women, **L** for men. For one-size-fits-all garments, the measurements indicated are effective.

The Ricky tunic is an evergreen garment par excellence, a transversal article with a clean taste and a rigorous line, made of a light polyester cotton. It features a Comfort Fit silhouette, accentuated by the two cuts on the front and back. It is characterized by two pockets, a shirt collar and a breast pocket with contrasting bias, buttoning with classic ring and roll-up sleeve with internal frog. Ricky is available in three variants: white with checkered contrasts and red bias, checkered with red ring and bias, red with black checkered bias. It has its feminine version in the Primula tunic.

## AVAILABLE COLOURS



C01 White

SIZE TABLES  
AND CORRESPONDENCES

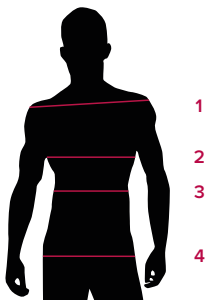


TABLE ST-G3 COMFORT FIT		XXS	XS	S	M	L	XL	XXL	3XL	4XL	5XL	6XL
1	SHOULDERS											
2	CHEST	90-98	98-102	103-106	107-110	111-116	117-122	123-130	131-138	139-146	147-154	155-165
3	WAIST	83-89	89-93	94-97	98-101	102-107	108-113	114-121	122-129	130-137	138-145	146-153
4	HIPS	88-94	94-98	99-102	103-106	107-112	113-118	119-126	127-134	135-142	143-150	151-160

**SIZE GUIDE** **1)** Take the anatomical measurements (body with underwear) without tightening, keeping the measuring tape taut. Note: in case you want to wear of the gowns already with the clothing underneath take the measurements already dressed. **2)** If there is a measure between 2 sizes between the measurements taken, we advise you to take the bigger one. **3)** The measurements in the table are expressed in centimeters.

**GIBLORS.COM**